

Vorhaben- und Erschließungsplan M 1:1250

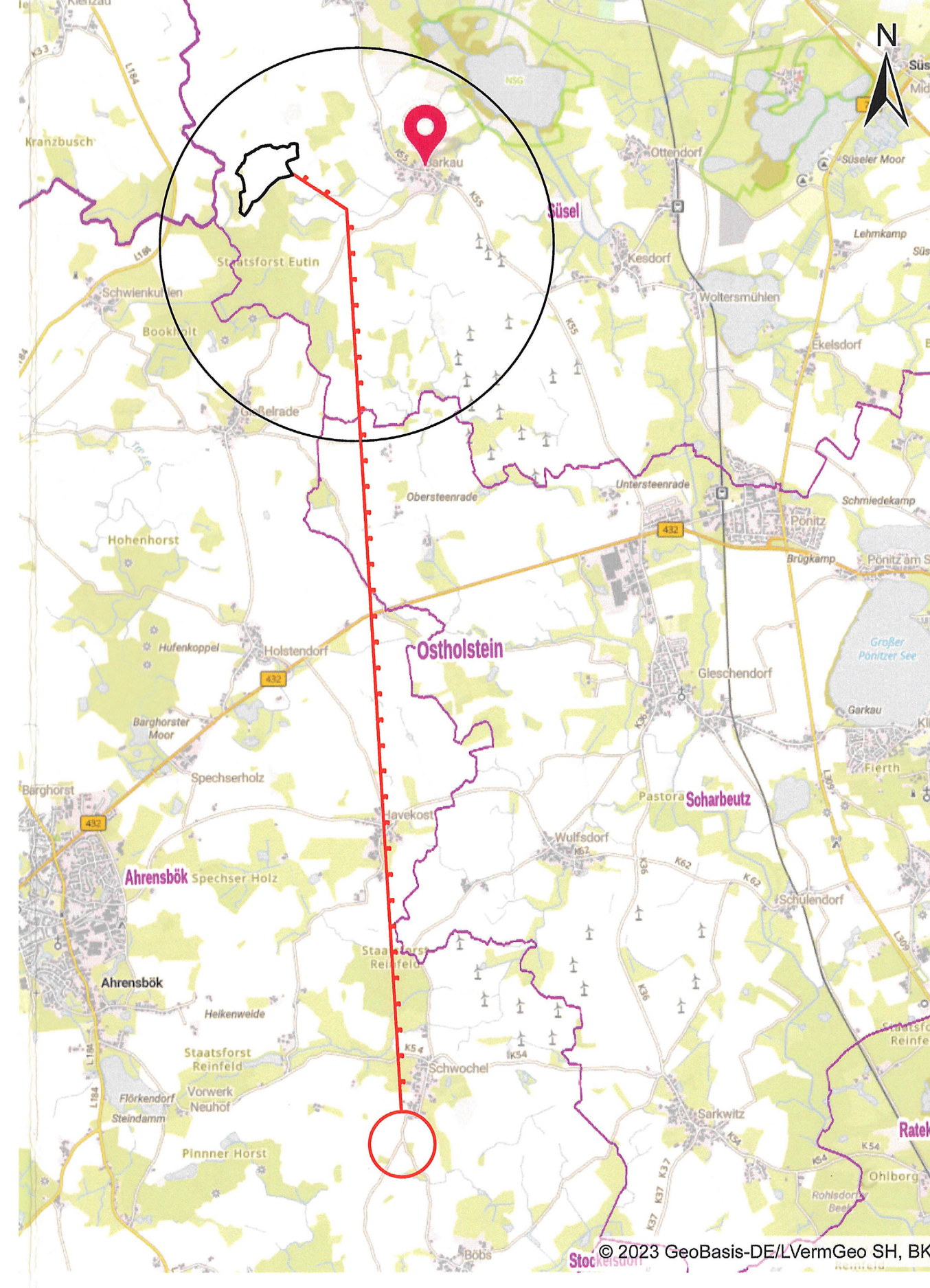
- Legende**
- Grenze des Vorhabenplanes
 - Sondergebiet Photovoltaik 162.846m²
 - Grünfläche, Ausgleichsfläche, Schutzgrün 34.900m²
 - Biotope, Grünflächen und Knicks innerhalb oder angrenzend vorhanden
 - Sichtschutzanzpflanzung vorgesehen
 - Sperflächen ohne Bebauung
 - Solar Baugrenze ca. 151.276m²
 - Zaun vorgesehen
 - Zufahrt
 - Befestigter Bereich / Schotter

1. Ausfertigung

Lageplan mit Luftbild M 1:10.000




Erschließungsplan M 1:50.000



Vermerk
Der im Zusammenhang mit dem durch die Gemeindevertretung am 26.06.2025 erfolgten Satzungsbeschluss über den vorhabenbezogenen Bebauungsplan Nr. 63 zwischen Vorhabenträgerin und Gemeindevertretung abgestimmte Vorhaben- und Erschließungsplan (Stand: 14.04.2025) wird hiermit ausgefertigt und ist bekannt zu machen.
Süsel, den 10. SEP. 2025

Heinrich Bornemann
(Adrianus Boorekamp)
-Bürgermeister-

Planung: Möhring Energie Gruppe Dipl.-Wirtsch. Ing. Sascha Möhring Norder Reihe 7, 25719 Busenwuth Tel.: +49 (0) 4857 - 8424 0			
Vorhaben: Freiflächen PV Barkau 2 - West Vorhaben- und Erschließungsplan z. Vorhabenbezogenen Bebauungsplan Nr. 63 „Barkau II“ der Gemeinde Süsel		Zustimmung: 11.08.2025 GS / SM 14.04.2025 CH / SM	
Bauort: Barkau, Gemarkung 0505, Flur 1, Flurstücke 6, 8, 10		Maßstab: 1:1.250; 1:10.000 1:50.000 Zeichnungs-Nr.: 6-22-1212-4 Blatt: 4/4	

Planungsstand
14.04.2025