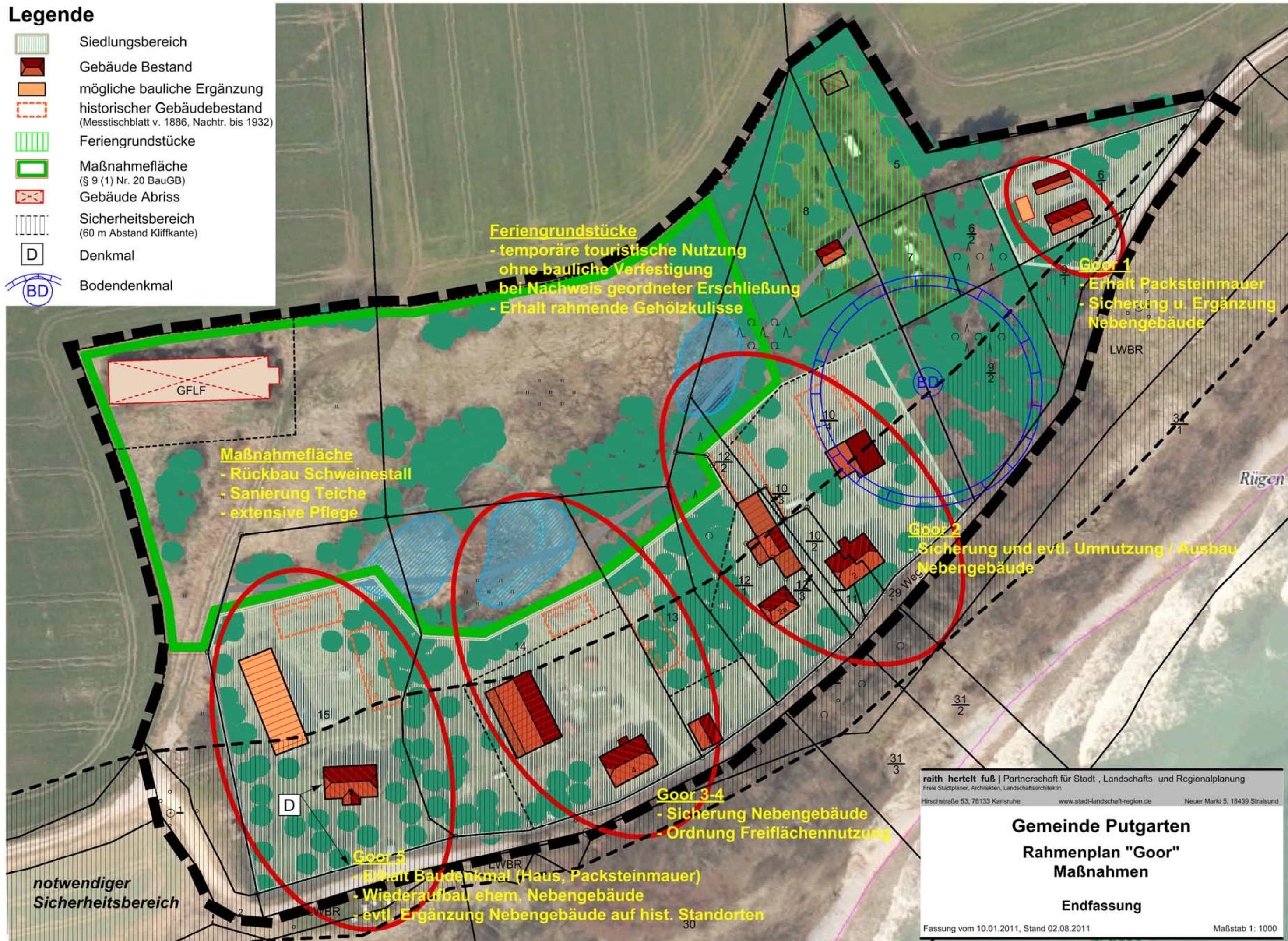


# Legende

-  Siedlungsbereich
-  Gebäude Bestand
-  mögliche bauliche Ergänzung
-  historischer Gebäudebestand (Messtischblatt v. 1886, Nachtr. bis 1932)
-  Feriengrundstücke
-  Maßnahmeffläche (§ 9 (1) Nr. 20 BauGB)
-  Gebäude Abriss
-  Sicherheitsbereich (60 m Abstand Kliffkante)
-  Denkmal
-  Bodendenkmal



**Feriengrundstücke**  
 - temporäre touristische Nutzung ohne bauliche Verfestigung bei Nachweis geordneter Erschließung  
 - Erhalt rahmende Gehölzkulisse

**Goor 1**  
 - Erhalt Packsteinmauer  
 - Sicherung u. Ergänzung Nebengebäude

**Maßnahmeffläche**  
 - Rückbau Schweinestall  
 - Sanierung Teiche  
 - extensive Pflege

**Goor 2**  
 - Sicherung und evtl. Umnutzung / Ausbau Nebengebäude

**Goor 3-4**  
 - Sicherung Nebengebäude  
 - Ordnung Freiflächennutzung

**Goor 5**  
 - Erhalt Baudenkmal (Haus, Packsteinmauer)  
 - Wiederaufbau ehem. Nebengebäude  
 - evtl. Ergänzung Nebengebäude auf hist. Standorten

notwendiger Sicherheitsbereich

raith hertelt fuß | Partnerschaft für Stadt-, Landschafts- und Regionalplanung  
 Freie Stadtplaner, Architekten, Landschaftsarchitekten  
 Hirschstraße 53, 76133 Karlsruhe www.stadt-landschaft-region.de Neuer Markt 5, 18439 Stralsund

## Gemeinde Putgarten Rahmenplan "Goor" Maßnahmen

Endfassung

Fassung vom 10.01.2011, Stand 02.08.2011

Maßstab 1: 1000