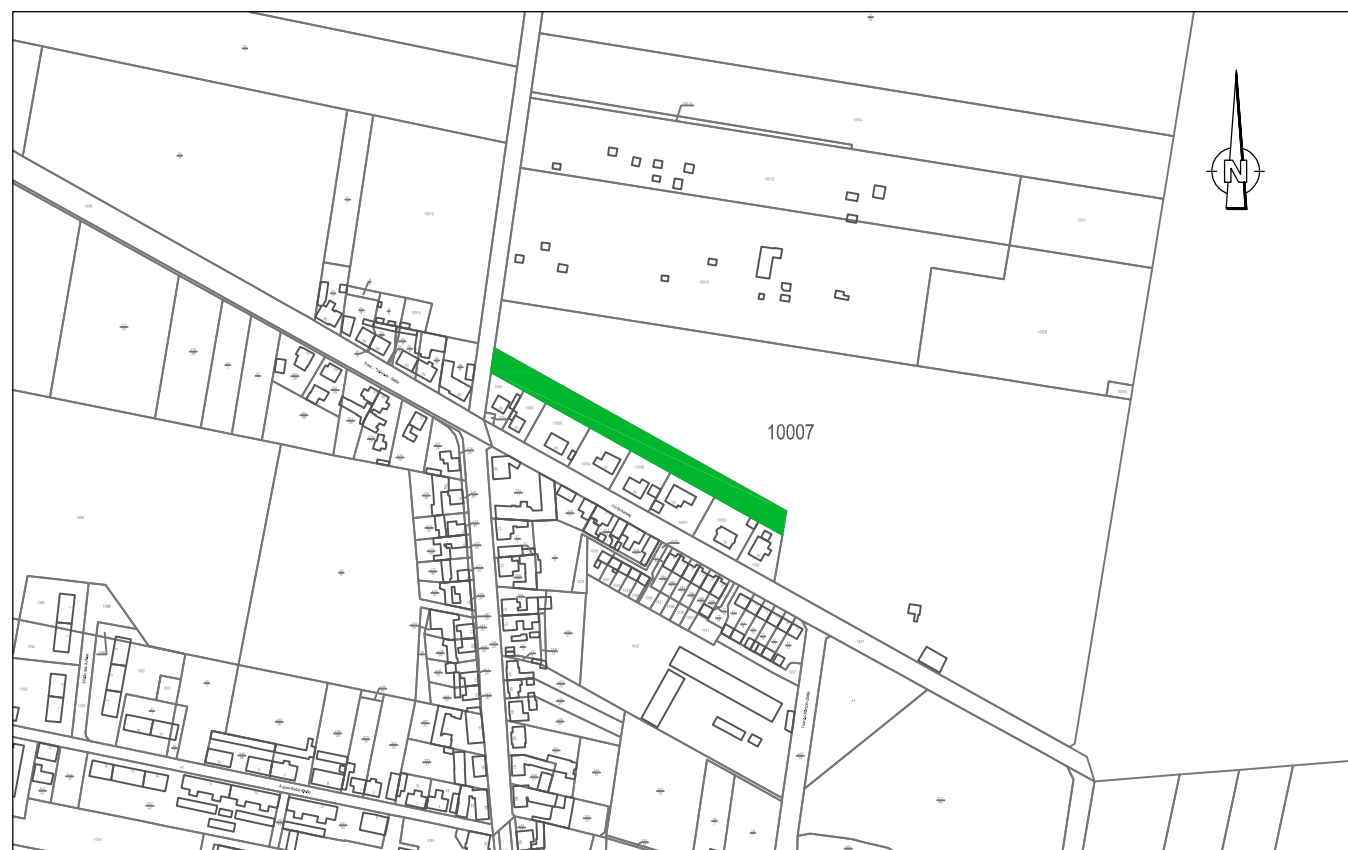


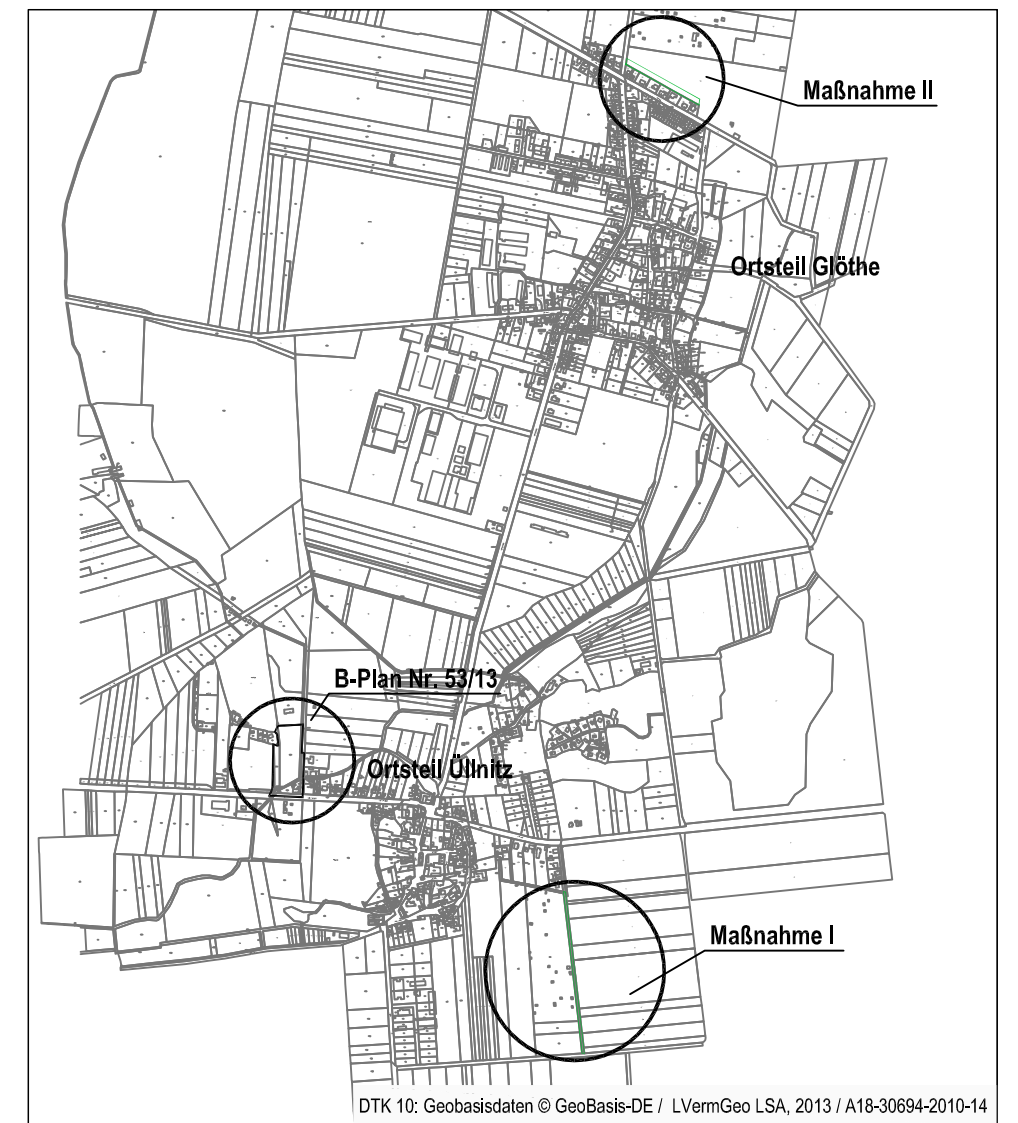
**externe Maßnahme I** Gemarkung Glöthe, Flur 5, Flst. 61/1 und Gemarkung Brumby Flur 10, Flst. 44/0 mit einer Gesamtfläche von 2.520 m<sup>2</sup> (vgl. TF 4.5)



**externe Maßnahme II** Gemarkung Glöthe, Flur 1, Flst. 10007/0 mit einer Gesamtfläche von 3.420 m<sup>2</sup> (vgl. TF 4.5)



**Übersichtsplan** (unmaßstäblich)



# Stadt Staßfurt / OT Üllnitz

## Bebauungsplan Nr. 53/13

„Feuerwehrdepot Üllnitz“



### Zuordnung externer Ausgleichsmaßnahmen

(gemäß § 9 Abs. 1a BauGB)

Aktualitätsstand  
der Planung

15. August 2014

Maßstab

1:5000