

Landschaftsplan der Verwaltungsgemeinschaft "Tangermünde" Gemeinde Storkau (Elbe) - Entwicklungskarte -

LEGENDE

Geschützte Biotop nach § 37 NatSchG LSA

§ Biotop im Bereich der Elbauen werden nicht gesondert dargestellt



NS - Niedermoor / Sumpf



RH - Halbtrockenrasen

Nachrichtliche Übernahme von Ausgleichs- und Ersatzmaßnahmen anderer Planungsträger

Pflanzung (P)



Flächenhafte



P₁ - Aufforstung Laubmischwald

Flächen- und Maßnahmen zum Ausgleich von Eingriffen im Sinne des § 18 ff. LNatSchG LSA
(in Verbindung mit § 1a BauGB) "Kompensationsflächenpool"

Maßnahmen für Schutz und Erhaltung

Revitalisierung (RV)



Flächenhafte



Linienhafte



RV₁ - Erhalt / Pflege Streuobstwiese



RV₂ - Erhalt / Entwicklung Kastanienallee

Pflanzung (P)



Flächenhafte



Linienhafte



P₁ - Ergänzung Feldhecke



P₂ - Ergänzung Baumreihen



P₃ - Anlage Feldhecke

Forstwirtschaft

Bewirtschaftungsregelungen (B)



Flächenhafte



B₁ - Entwicklung Eichenmischwald



PO₁ - Aufforstung Laubmischwald

Landwirtschaft und Flurneuordnung

Bewirtschaftungsregelungen (B)



Flächenhafte



B₁ - Natürliche Sukzession / Initialpflanzungen



B₂ - Extensivierung der Ackernutzung



B₃ - Extensive Grünlandnutzung

Nutzungsregelungen (N)



N₁ - Umwandlung Acker in Grünland

Maßnahmen für Sanierung, Renaturierung und Entwicklung



Ortsrandeingrünung bzw. Gewerbeflächeingrünung

Maßnahmen und Regelungen auf Flächen



Arneburger Hang (NSG)



Erhalt des naturnahen Hangwaldes

Wertvolle Flächen außerhalb von geschützten Gebieten nach Naturschutzrecht



Wertvolle Flächen für den Biotopverbund



6 NSG Arneburger Hang



20 Elbaue westlich Hohengöhren



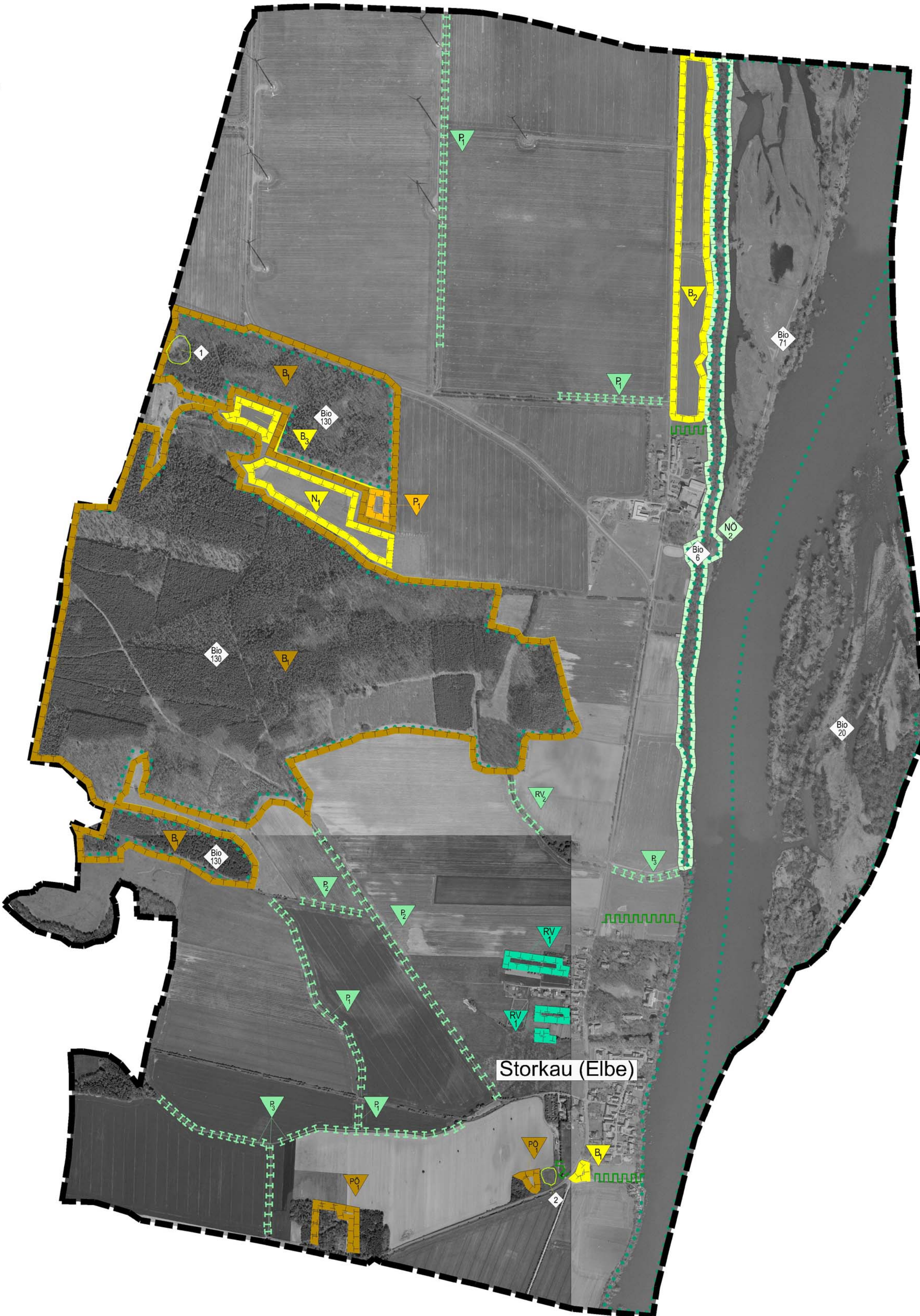
71 Elbaue von Tangermünde bis Dalchau



130 Eichenwälder bei Arnim, Stendaler Stadtforst



Grenze des Untersuchungsraumes



Verwaltungsgemeinschaft "Tangermünde" Gemeinde Storkau (Elbe)

bearbeitet:	Pausch	Auftraggeber:	Verwaltungsgemeinschaft Tangermünde Lange Straße 61 39590 Tangermünde	Phase:
gezeichnet:	Seidel			Datum:
geprüft:				08/07
Dateiname:	Maßnahmen_Storkau.dwg	Projekt:	Landschaftsplan Verwaltungsgemeinschaft "Tangermünde"	Blattgröße:
				54cm/50cm
Plt-Maßstab:	1 : 10	Projekt-Nr.:	SL 27001	Planinhalt:
				Entwicklung
				Maßstab:
				1 : 10 000
				Zeichnungs-Nr.:
				7.8



MUTING GmbH
Rothenseer Straße 24
39124 Magdeburg

Telefon: 0391 / 2561 - 100
Telefax: 0391 / 2561 - 122
Internet: www.muting.de
E-Mail: muting@muting.de

Stadt und Land
Planungsgesellschaft mbH - Ingenieure und Biologen

Hauptstraße 36
39606 Hohenberg - Krusemark

Telefon: 03 93 94 / 91 20 - 0
Telefax: 03 93 94 / 91 20 - 1



E-Mail: Stadt.Land@onlin.de
Internet: www.Stadt-und-Land.de