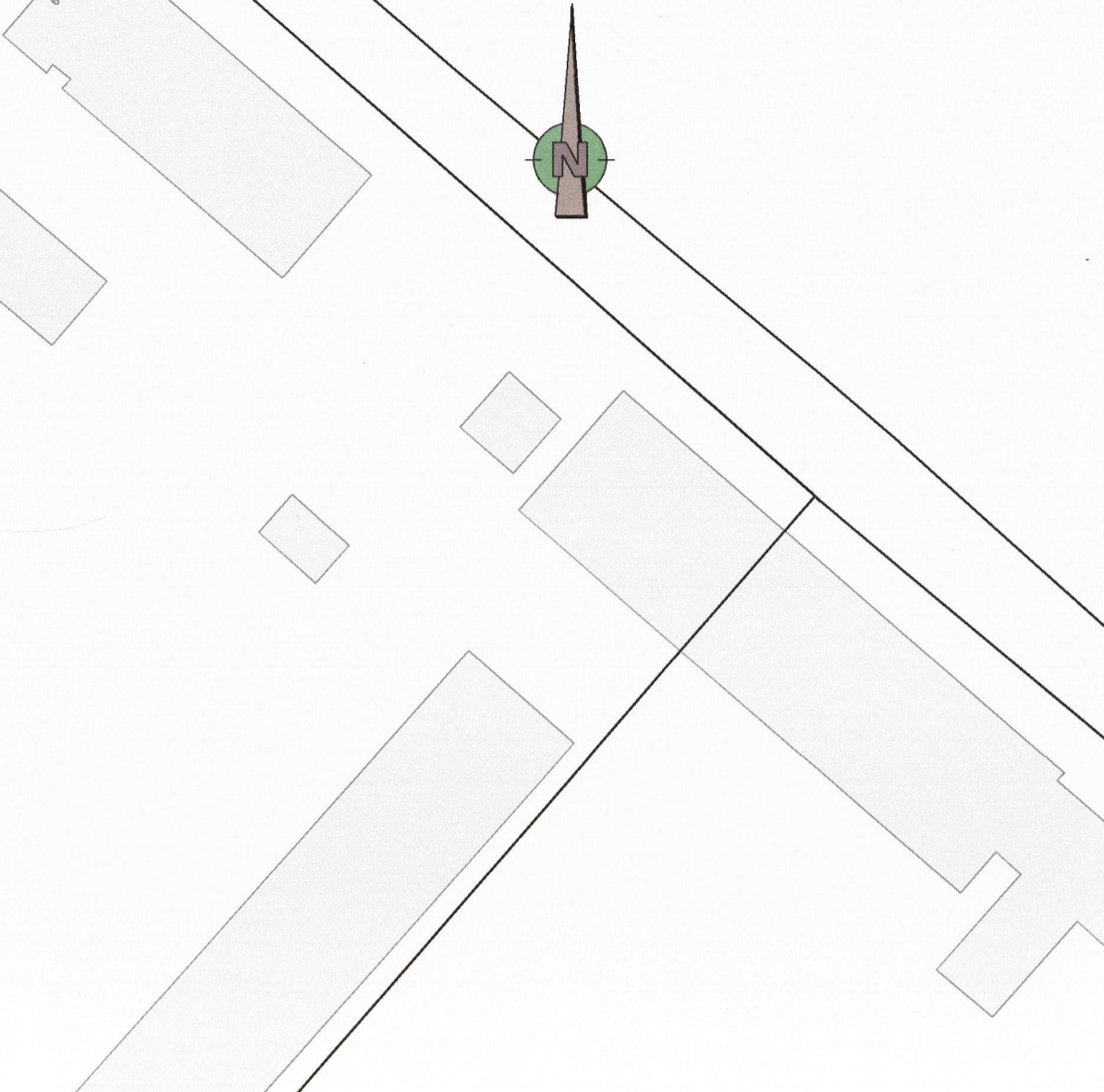
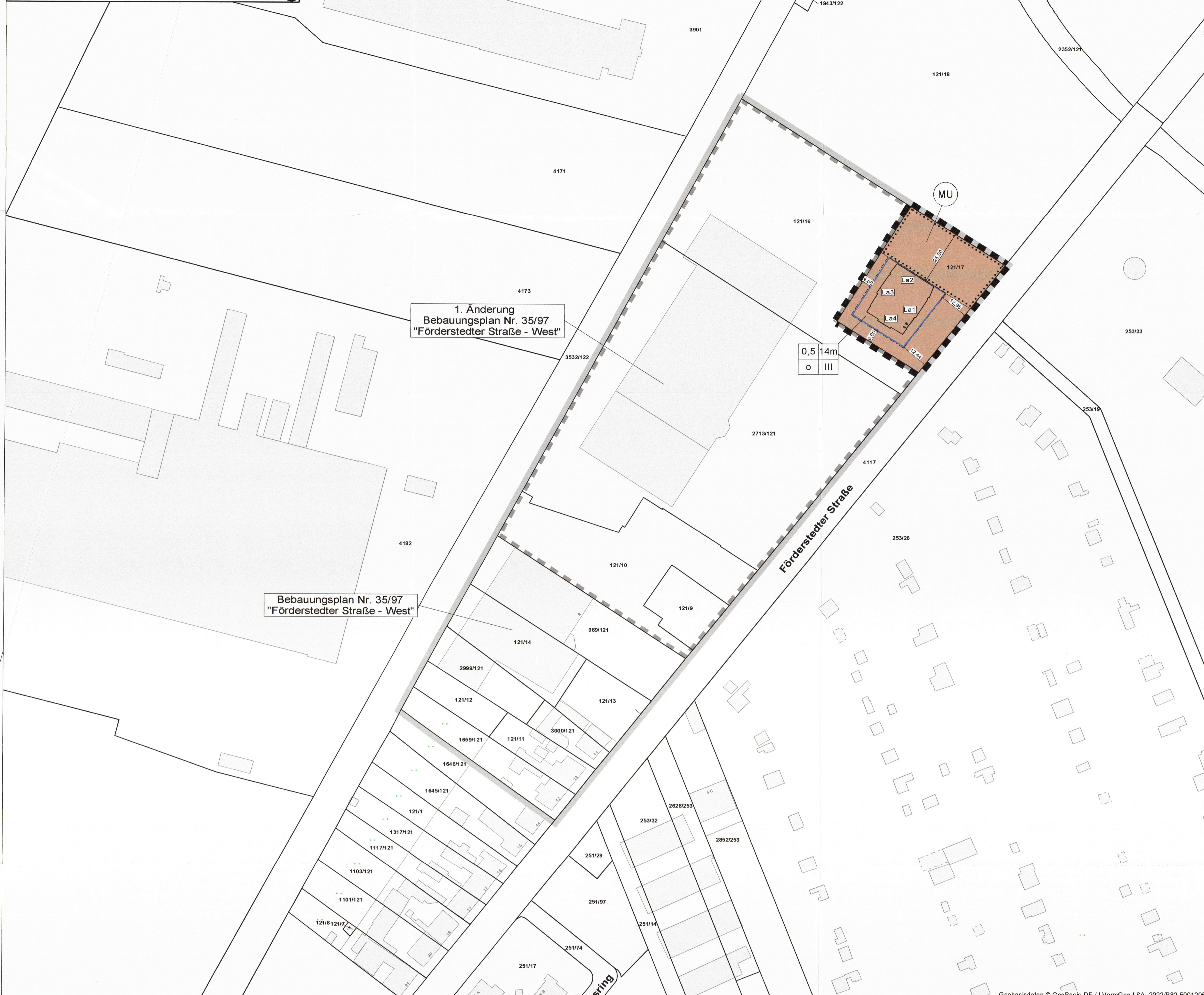


Planteil A - Planzeichnung



Planzeichenerklärung (nach § 2 Abs. 4 und 5, 2. Halbsatz PlanZV 90)

- 1. Art der baulichen Nutzung (§ 9 Abs. 1 Nr. 1 BauGB)
2. Maß des baulichen Nutzung (§ 9 Abs. 1 Nr. 1 BauGB, § 16 BauNVO)
3. Bauweise, Baugrenzen (§ 9 Abs. 1 Nr. 2 BauGB, § 23 BauNVO)
4. Planungen, Nutzungsregelungen, Maßnahmen und Flächen für Maßnahmen zum Schutz, zur Pflege und zur Entwicklung von Natur und Landschaft (§ 5 Abs. 2 Nr. 10 und Abs. 4, § 9 Abs. 1 Nr. 20, 25 und Abs. 6 BauGB)
5. Sonstige Planzeichen

Teil B - Textliche Festsetzungen

- 1. Art der baulichen Nutzung (§ 9 BauGB i. V. m. § 16 BauNVO)
2. Maß der baulichen Nutzung (§ 9 BauGB i. V. m. § 16 BauNVO)
3. Flächen für Nebenanlagen (§ 9 Abs. 1 Nr. 4 BauGB)
4. Maßnahmen zum Schutz, zur Pflege und zur Entwicklung von Natur und Landschaft (§ 9 Abs. 1 Nr. 20, 25 und Abs. 6 BauGB, § 9 Abs. 4 BauGB)
5. Bauliche und sonstige technische Vorkehrungen zum Schutz, Vermeidung oder Minderung schädlicher Umwelteinwirkungen im Sinne des Bundes-Immissionsschutzgesetzes § 9 Abs. 1 Nr. 24 BauGB

Table with 3 columns: Fassaden des Gebäudes, Maßgeblicher Außenlärmpegel La in dB, Erforderliche Schalldämmung R_w, ges der Außenbauteile. Rows include Südost, Nordost, Nordwest, Südwest.

Kennzeichnung gem. § 9 Abs. 5 BauGB:
(1) Bergverhältnisse
(2) Altlasten

Verfahrensvermerke

Grid of 10 numbered boxes (1-10) containing procedural notes, dates (23.09.2023), and official stamps/signatures of the city of Staßfurt.

Official stamp of Stadt Staßfurt, title 'Satzung zur 2. Änderung des Bebauungsplanes Nr. 35/97', signature 'Urschrift', date 'Stand: August 2023', scale 'M 1:1.000', and a map of Staßfurt with a red circle highlighting the project location.