

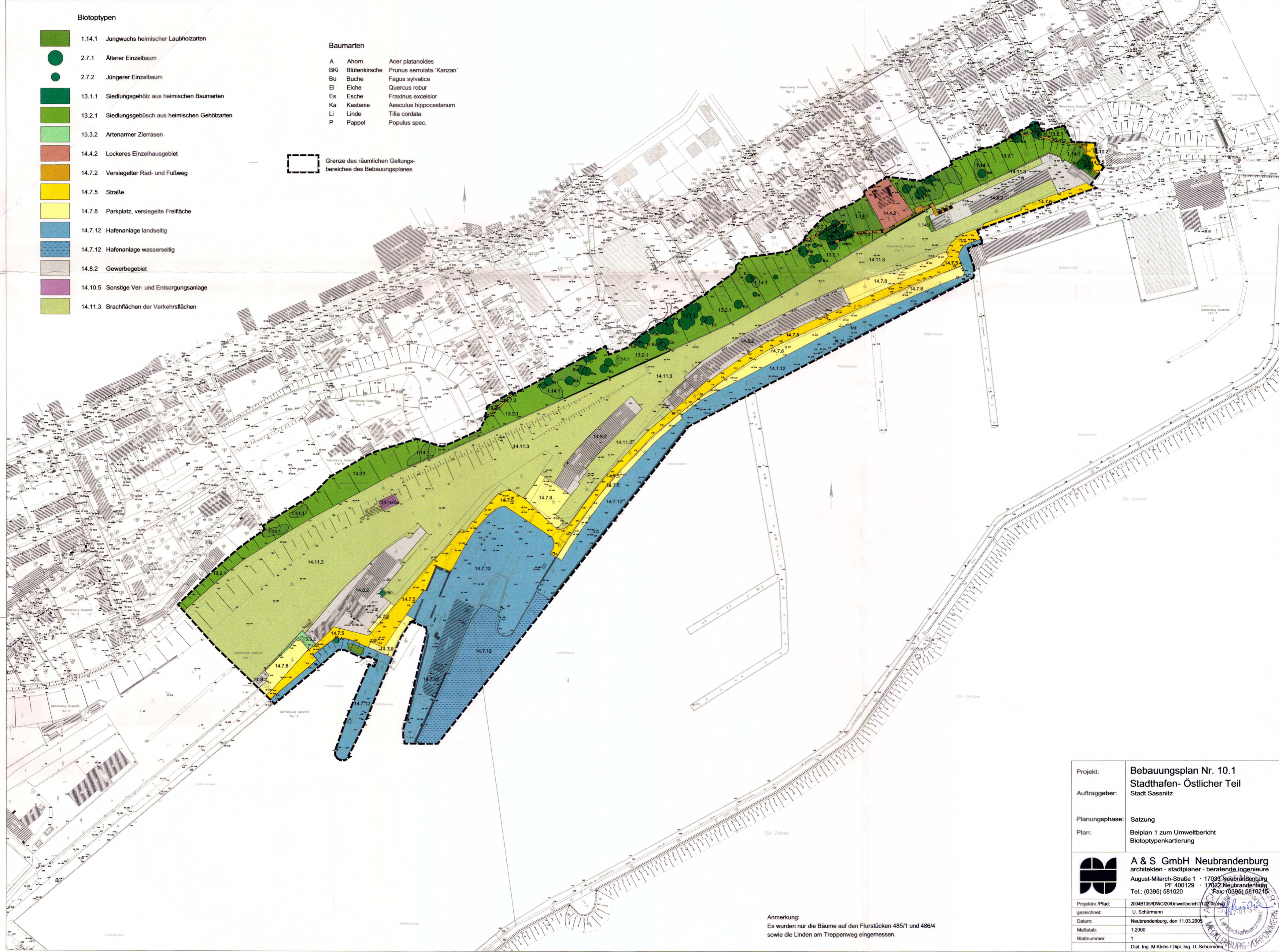
Biotypen

- 1.14.1 Jungwuchs heimischer Laubholzarten
- 2.7.1 Älterer Einzelbaum
- 2.7.2 Jüngerer Einzelbaum
- 13.1.1 Siedlungsgehölz aus heimischen Baumarten
- 13.2.1 Siedlungsgebüsch aus heimischen Gehölzarten
- 13.3.2 Artenarmer Zierrasen
- 14.4.2 Lockeres Einzelhausgebiet
- 14.7.2 Versiegelter Rad- und Fußweg
- 14.7.5 Straße
- 14.7.8 Parkplatz, versiegelte Freifläche
- 14.7.12 Hafenanlage landseitig
- 14.7.12 Hafenanlage wasserseitig
- 14.8.2 Gewerbegebiet
- 14.10.5 Sonstige Ver- und Entsorgungsanlage
- 14.11.3 Brachflächen der Verkehrsflächen

Baumarten

- | | | |
|-----|---------------|---------------------------|
| A | Ahorn | Acer platanoides |
| BKl | Blütenkirsche | Prunus serrulata 'Kanzan' |
| Bu | Buche | Fagus sylvatica |
| Ei | Eiche | Quercus robur |
| Es | Esche | Fraxinus excelsior |
| Ka | Kastanie | Aesculus hippocastanum |
| Li | Linde | Tilia cordata |
| P | Pappel | Populus spec. |

Grenze des räumlichen Geltungsbereiches des Bebauungsplanes



Anmerkung:
Es wurden nur die Bäume auf den Flurstücken 485/1 und 486/4 sowie die Linden am Treppenweg eingemessen.

Projekt:	Bebauungsplan Nr. 10.1
Auftraggeber:	Stadthafen- Östlicher Teil Stadt Sassnitz
Planungsphase:	Satzung
Plan:	Beiplan 1 zum Umweltbericht Biotypenkartierung
A & S GmbH Neubrandenburg architekten · stadtplaner · beratende ingenieure August-Milarch-Straße 1 · 17033 Neubrandenburg PF 400129 · 17022 Neubrandenburg Tel.: (0395) 581020 Fax: (0395) 5810215	
Projektnr./Pfad:	2004B105/DWG20/Umweltbericht/1/0305.dwg
gezeichnet:	U. Schürmann
Datum:	Neubrandenburg, den 11.03.2005
Maßstab:	1:2000
Blattnummer:	1
	Dipl. Ing. M. Klops / Dipl. Ing. U. Schürmann