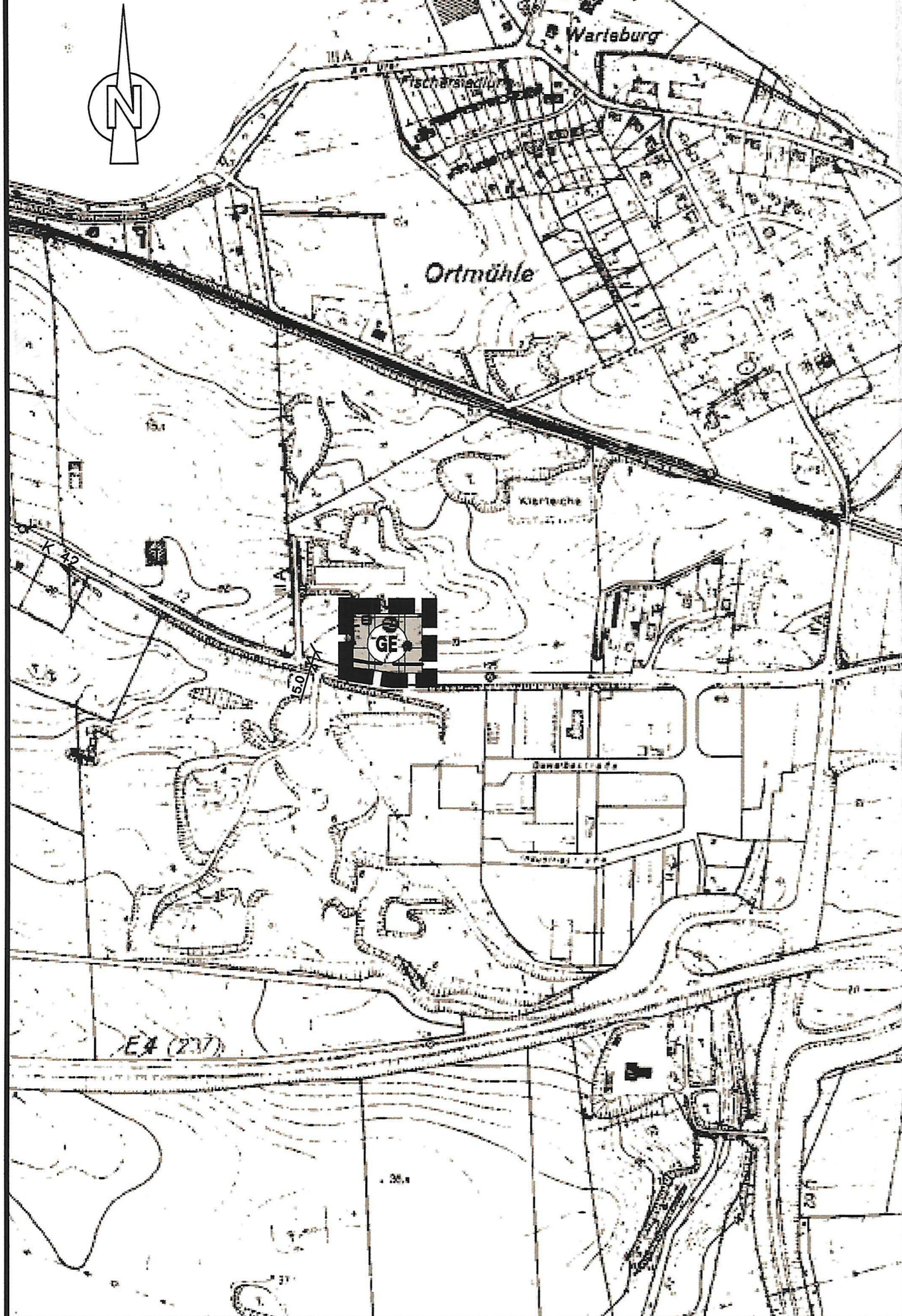


PLANZEICHNUNG M.1:5000  
ES GILT DIE BAUNVO 1990



PLANZEICHEN ERLÄUTERUNGEN  
**DARSTELLUNGEN**  
ART DER BAULICHEN NUTZUNG



GEWERBEGEBIETE

SONSTIGE PLANZEICHEN



GRENZE DES RÄUMLICHEN GELTUNGSBEREICHES  
DER FLÄCHENNUTZUNGSPLANÄNDERUNG

NACHRICHTLICHE ÜBERNAHMEN



ANBAUVERBOTSZONE

RECHTSGRUNDLAGEN

§ 5 (2) NR.1 BAUGB

§ 8 BAUNVO

§ 29 (1) B BAUNVO

STADT HEILIGENHAFEN  
KREIS OSTHOLSTEIN  
**FLÄCHENNUTZUNGSPLAN**  
16. ÄNDERUNG

DIE 16. ÄNDERUNG DES FLÄCHENNUTZUNGSPLANES DER STADT HEILIGENHAFEN  
UMFASST DIE BEREICHE:

NÖRDLICH DES SUNDWEGES (K 42), WESTLICH DER STRASSE  
TOLLBRETTKOPPEL, SÜDLICH DES ALTEN KLÄRBECKENS UND DIE WESTLICHE  
GRENZE DES FLURSTÜCKES 62/11.

- ENTWORFEN UND AUFGESTELLT GEMÄSS § 2 (1) UND § 5 (1) BAUGESETZBUCH  
(BAUGB) AUFGRUND DES AUFSTELLUNGSBESCHLUSSES  
DER STADTVERTRETUNG VOM 16.12.1999.  
DIE ORTSÜBLICHE BEKANNTMACHUNG DES AUFSTELLUNGSBESCHLUSSES  
IST AM 17.03.2000 ERFOLGT.

HEILIGENHAFEN, DEN **14. Feb. 2001**

*Kram*  
BÜRGERMEISTER

2. DIE FRÜHZEITIGE BÜRGERBETEILIGUNG NACH § 3 (1) SATZ 1 BAUGB IST AM  
25.7.2000 BIS ZUM 07.08.2000 DURCHFÜHRT WORDEN.

HEILIGENHAFEN, DEN **14. Feb. 2001**

*Kram*  
BÜRGERMEISTER

3. DIE VON DER 16. ÄNDERUNG DES FLÄCHENNUTZUNGSPLANES BERÜHRTEN TRÄGER  
ÖFFENTLICHER BELANGE SIND MIT DEM SCHREIBEN VOM 12.07.2000 ZUR  
ABGABE EINER STELLUNGNAHME AUFGEFORDERT WORDEN.

HEILIGENHAFEN, DEN **14. Feb. 2001**

*Kram*  
BÜRGERMEISTER

4. DIE STADTVERTRETUNG HAT AM 05.10.2000 DEN ENTWURF DER 16. ÄNDERUNG  
DES FLÄCHENNUTZUNGSPLANES MIT ERLÄUTERUNGSBERICHT BESCHLOSSEN  
UND ZUR AUSLEGUNG BESTIMMT.

HEILIGENHAFEN, DEN **14. Feb. 2001**

*Kram*  
BÜRGERMEISTER

5. DER ENTWURF DER 16. ÄNDERUNG DES FLÄCHENNUTZUNGSPLANES SOWIE DER  
ERLÄUTERUNGSBERICHT HABEN IN DER ZEIT VOM 17.10.2000 BIS ZUM 17.11.2000  
NACH § 3 (2) BAUGB ÖFFENTLICH AUSGELEGEN.  
DIE ÖFFENTLICHE AUSLEGUNG IST MIT DEM HINWEIS, DASS ANREGUNGEN  
WÄHREND DER AUSLEGUNGSFRIST VON JEDERMANN SCHRIFTLICH ODER ZUR  
NIEDERSCHRIFT GELTEND GEMACHT WERDEN KÖNNEN, AM 09.10.2000  
ORTSÜBLICH BEKANNTGEMACHT WORDEN.

HEILIGENHAFEN, DEN **14. Feb. 2001**

*Kram*  
BÜRGERMEISTER

6. DIE STADTVERTRETUNG HAT DIE VORGEBRACHTEN ANREGUNGEN SOWIE DIE  
STELLUNGNAHMEN DER TRÄGER ÖFFENTLICHER AM 30.11.2000 GEPRÜFT.  
DAS ERGEBNIS IST MITGETEILT WORDEN.

HEILIGENHAFEN, DEN **14. Feb. 2001**

*Kram*  
BÜRGERMEISTER

7. DIE 16. ÄNDERUNG DES FLÄCHENNUTZUNGSPLANES EINSCHLIESSLICH DES  
ERLÄUTERUNGSBERICHTES IST AM 30.11.2000 VON DER STADTVERTRETUNG  
BESCHLOSSEN WORDEN.

HEILIGENHAFEN, DEN **14. Feb. 2001**

*Kram*  
BÜRGERMEISTER

8. DAS INNENMINISTERIUM DES LANDES SCHLESWIG-HOLSTEIN HAT MIT BESCHIED  
VOM **29.03.2001** AZ **IV 647-S12-M-SS.21** DIE 16. ÄNDERUNG DES  
FLÄCHENNUTZUNGSPLANES GENEHMIGT.

HEILIGENHAFEN, DEN **6. April 2001**

*stellv. U. Helwig*  
BÜRGERMEISTER

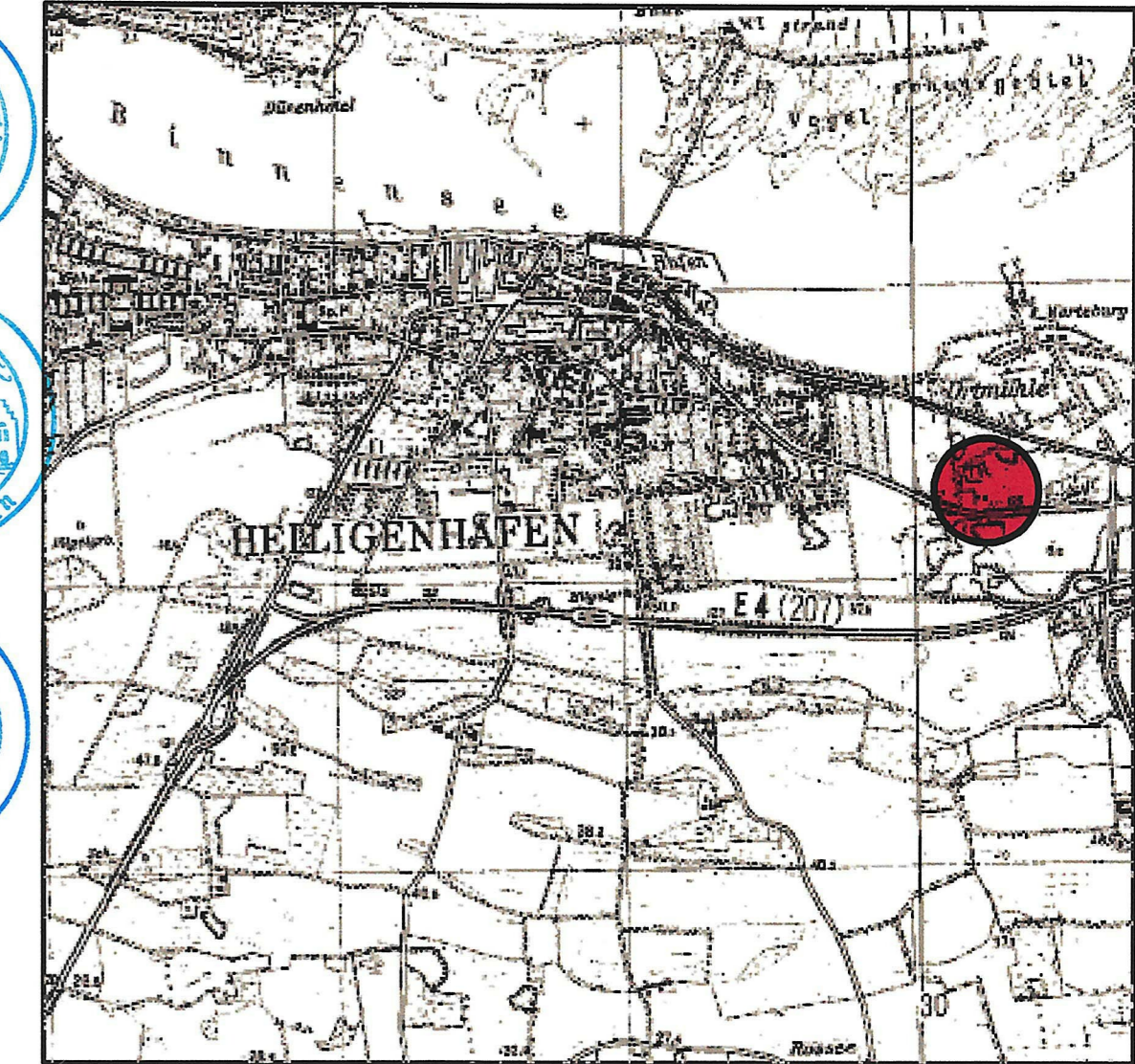
9. DIE ERTEILUNG DER GENEHMIGUNG DER 16. ÄNDERUNG DES FLÄCHENNUTZUNGS-  
PLANES SOWIE DIE STELLE, BEI DER DER PLAN AUF DAUER WÄHREND DER  
SPRECHSTUNDEN VON ALLEN INTERESSIERTEN EINGEGEHEN WERDEN KANN UND  
DIE ÜBER DEN INHALT AUSKUNFT ERTEILT, WURDEN AM **9. April 2001** ORTSÜBLICH  
BEKANNTGEMACHT. IN DER BEKANNTMACHUNG WURDE AUF DIE MÖGLICHKEIT EINER  
GELTENDMACHUNG VON VERFAHRENS- UND FORMVERSTÖßEN UND VON MÄNGELN  
DER ABWÄGUNG SOWIE AUF DIE RECHTSFOLGEN (§ 215 ABS. 2 BAUGB) HIN-  
GIEWESEN. DIE 16. ÄNDERUNG DES FLÄCHENNUTZUNGSPLANES WURDE MITHIN AM  
**1.0. April 2001** WIRKSAM.

HEILIGENHAFEN, DEN **11. April 2001**

*stellv. U. Helwig*  
BÜRGERMEISTER

ÜBERSICHTSKARTE

M.1:25000



STADT HEILIGENHAFEN  
- KREIS OSTHOLSTEIN -  
**FLÄCHENNUTZUNGSPLAN**  
16. ÄNDERUNG

VERFAHRENSSTAND NACH BAUGB

§3(1) §4(1) §3(2) §3(3) §6(1) §6(5)



STAND : 13.02.2001 /Lg.

GOSCH - SCHREYER - PARTNER  
INGENIEURGESELLSCHAFT MBH