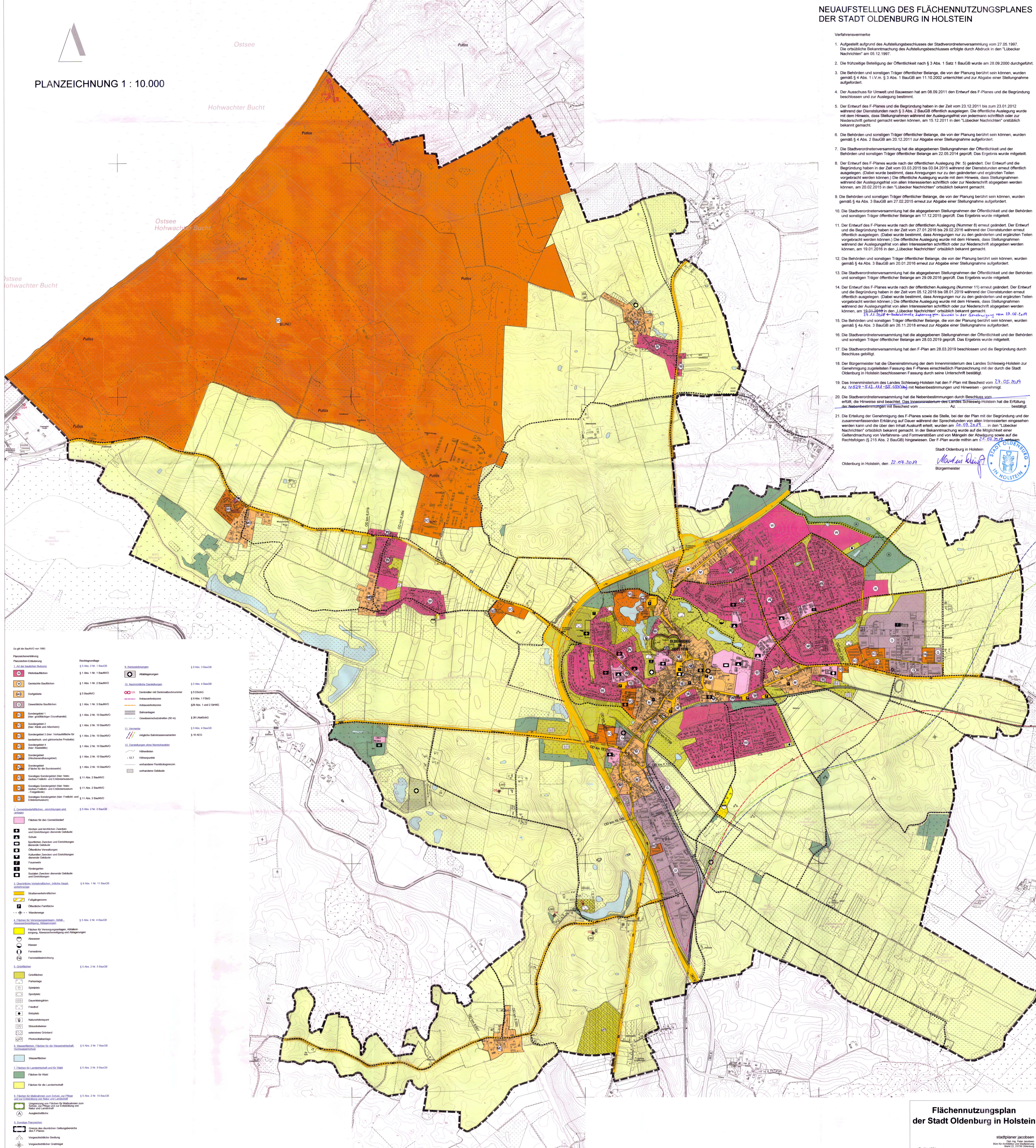


PLANZEICHNUNG 1 : 10.000

- Verfahrensvermerke
1. Aufgestellt aufgrund des Aufstellungsbeschlusses der Stadtverordnetenversammlung vom 27.05.1997...
2. Die frühzeitige Beteiligung der Öffentlichkeit nach § 3 Abs. 1 Satz 1 BauGB wurde am 28.09.2000 durchgeführt...
3. Die Behörden und sonstigen Träger öffentlicher Belange, die von der Planung berührt sein können, wurden gemäß § 4 Abs. 1 i.V.m. § 3 Abs. 1 BauGB am 11.10.2002 unterrichtet und zur Abgabe einer Stellungnahme aufgefordert...
4. Der Ausschuss für Umwelt und Bauwesen hat am 08.09.2011 den Entwurf des F-Planes und die Begründung beschlossen und zur Auslegung bestimmt...
5. Der Entwurf des F-Planes und die Begründung haben in der Zeit vom 23.12.2011 bis zum 23.01.2012 während der Dienststunden nach § 3 Abs. 2 BauGB öffentlich ausliegen...
6. Die Behörden und sonstigen Träger öffentlicher Belange, die von der Planung berührt sein können, wurden gemäß § 4 Abs. 2 BauGB am 20.12.2011 zur Abgabe einer Stellungnahme aufgefordert...
7. Die Stadtverordnetenversammlung hat die abgegebenen Stellungnahmen der Öffentlichkeit und der Behörden und sonstigen Träger öffentlicher Belange am 22.05.2014 geprüft...
8. Der Entwurf des F-Planes wurde nach der öffentlichen Auslegung (Nr. 5) geändert...
9. Die Behörden und sonstigen Träger öffentlicher Belange, die von der Planung berührt sein können, wurden gemäß § 4 Abs. 3 BauGB am 27.02.2015 erneut zur Abgabe einer Stellungnahme aufgefordert...
10. Die Stadtverordnetenversammlung hat die abgegebenen Stellungnahmen der Öffentlichkeit und der Behörden und sonstigen Träger öffentlicher Belange am 17.12.2015 geprüft...
11. Der Entwurf des F-Planes wurde nach der öffentlichen Auslegung (Nummer 6) erneut geändert...
12. Die Behörden und sonstigen Träger öffentlicher Belange, die von der Planung berührt sein können, wurden gemäß § 4 Abs. 3 BauGB am 20.01.2016 erneut zur Abgabe einer Stellungnahme aufgefordert...
13. Die Stadtverordnetenversammlung hat die abgegebenen Stellungnahmen der Öffentlichkeit und der Behörden und sonstigen Träger öffentlicher Belange am 29.09.2016 geprüft...
14. Der Entwurf des F-Planes wurde nach der öffentlichen Auslegung (Nummer 11) erneut geändert...
15. Die Behörden und sonstigen Träger öffentlicher Belange, die von der Planung berührt sein können, wurden gemäß § 4 Abs. 3 BauGB am 26.11.2018 erneut zur Abgabe einer Stellungnahme aufgefordert...
16. Die Stadtverordnetenversammlung hat die abgegebenen Stellungnahmen der Öffentlichkeit und der Behörden und sonstigen Träger öffentlicher Belange am 28.03.2019 geprüft...
17. Die Stadtverordnetenversammlung hat den F-Plan am 28.03.2019 beschlossen und die Begründung durch Beschluss gebilligt...
18. Der Bürgermeister hat die Übereinstimmung der dem Innenministerium des Landes Schleswig-Holstein zur Genehmigung zugeleiteten Fassung des F-Planes einschließlich Planzeichnung mit der durch die Stadt Oldenburg in Holstein beschlossenen Fassung durch seine Unterschrift bestätigt...
19. Das Innenministerium des Landes Schleswig-Holstein hat den F-Plan mit Bescheid vom 23.05.2019 Az. IV 245 - 512 - 1/14 - 52, 630/Az mit Nebenbestimmungen und Hinweis genehmigt...
20. Die Stadtverordnetenversammlung hat die Nebenbestimmungen durch Beschluss vom 23.05.2019 Az. IV 245 - 512 - 1/14 - 52, 630/Az bestätigt...
21. Die Erteilung der Genehmigung des F-Planes sowie die Stelle, bei der der Plan mit der Begründung und der zusammenfassenden Erklärung auf Dauer während der Sprechstunden von allen Interessierten eingesehen werden kann und die über den Inhalt Auskunft erteilt, wurden am 26.07.2019 in den 'Lübecker Nachrichten' ostüblich bekannt gemacht...
22. Der F-Plan wurde mit dem Datum 22.07.2019 genehmigt.



- Es gilt die BauVO von 1990
Planzeichenklärung
1. Art der Baubauweise
Wohnbebauung
Gewerbliche Bebauung
Dortgebiete
Sonstige Bebauung
Sonstige Bebauung (hier: großflächige Einzelbauten)
Sonstige Bebauung (hier: Kleink- und Altbau)
Sonstige Bebauung (hier: Verkaufsbüro für landwirtschaftl. und gärtnerische Produkte)
Sonstige Bebauung (hier: Kaufbüro)
Sonstige Bebauung (hier: Einzelhandelsbetriebe)
Sonstige Bebauung (hier: Flächen für die Bundeswehr)
Sonstige Sondergebiet (hier: Industrie- und Dienstleistungszentrum)
Sonstige Sondergebiet (hier: Industrie- und Dienstleistungszentrum)
Sonstige Sondergebiet (hier: Industrie- und Dienstleistungszentrum)
2. Gemeindefunktionen, -einrichtungen und -flächen
Flächen für den Gemeindefunktion
Kirchen und kirchliche Zwecke
Sportliche Zwecke
Öffentliche Verwaltung
Kulturelle, Zweck- und Einrichtungen
Feuerwehr
Kriegsgräber
Sportplatz
3. Öffentliche Verkehrsflächen, städtische Straßenverkehrsflächen
Stadteinbahnflächen
Fußgängerzone
Öffentliche Parkfläche
Wanderwege
4. Flächen für Versorgungsanlagen, Abfallabfuhr, Abwasserentsorgung, Abfallabfuhr
Flächen für Versorgungsanlagen, Abfallabfuhr, Abwasserentsorgung, Abfallabfuhr
Abwasser
Fernwärme
Fernwasser
5. Grünflächen
Grünflächen
Parkanlagen
Sportplätze
Sportplätze
Dauerkulturland
Freizeit
Bühnenplatz
Naturdenkmal
Sportplatz
6. Sonstige Flächen
Flächen für den Landtourismus
Flächen für den Landtourismus
7. Flächen für den Landtourismus und die Stadt
Flächen für den Landtourismus
8. Flächen für den Landtourismus und die Stadt
Flächen für den Landtourismus
9. Flächen für den Landtourismus und die Stadt
Flächen für den Landtourismus
10. Flächen für den Landtourismus und die Stadt
Flächen für den Landtourismus
11. Flächen für den Landtourismus und die Stadt
Flächen für den Landtourismus
12. Flächen für den Landtourismus und die Stadt
Flächen für den Landtourismus
13. Flächen für den Landtourismus und die Stadt
Flächen für den Landtourismus
14. Flächen für den Landtourismus und die Stadt
Flächen für den Landtourismus
15. Flächen für den Landtourismus und die Stadt
Flächen für den Landtourismus
16. Flächen für den Landtourismus und die Stadt
Flächen für den Landtourismus
17. Flächen für den Landtourismus und die Stadt
Flächen für den Landtourismus
18. Flächen für den Landtourismus und die Stadt
Flächen für den Landtourismus
19. Flächen für den Landtourismus und die Stadt
Flächen für den Landtourismus
20. Flächen für den Landtourismus und die Stadt
Flächen für den Landtourismus
21. Flächen für den Landtourismus und die Stadt
Flächen für den Landtourismus
22. Flächen für den Landtourismus und die Stadt
Flächen für den Landtourismus
23. Flächen für den Landtourismus und die Stadt
Flächen für den Landtourismus
24. Flächen für den Landtourismus und die Stadt
Flächen für den Landtourismus
25. Flächen für den Landtourismus und die Stadt
Flächen für den Landtourismus
26. Flächen für den Landtourismus und die Stadt
Flächen für den Landtourismus
27. Flächen für den Landtourismus und die Stadt
Flächen für den Landtourismus
28. Flächen für den Landtourismus und die Stadt
Flächen für den Landtourismus
29. Flächen für den Landtourismus und die Stadt
Flächen für den Landtourismus
30. Flächen für den Landtourismus und die Stadt
Flächen für den Landtourismus
31. Flächen für den Landtourismus und die Stadt
Flächen für den Landtourismus
32. Flächen für den Landtourismus und die Stadt
Flächen für den Landtourismus
33. Flächen für den Landtourismus und die Stadt
Flächen für den Landtourismus
34. Flächen für den Landtourismus und die Stadt
Flächen für den Landtourismus
35. Flächen für den Landtourismus und die Stadt
Flächen für den Landtourismus
36. Flächen für den Landtourismus und die Stadt
Flächen für den Landtourismus
37. Flächen für den Landtourismus und die Stadt
Flächen für den Landtourismus
38. Flächen für den Landtourismus und die Stadt
Flächen für den Landtourismus
39. Flächen für den Landtourismus und die Stadt
Flächen für den Landtourismus
40. Flächen für den Landtourismus und die Stadt
Flächen für den Landtourismus
41. Flächen für den Landtourismus und die Stadt
Flächen für den Landtourismus
42. Flächen für den Landtourismus und die Stadt
Flächen für den Landtourismus
43. Flächen für den Landtourismus und die Stadt
Flächen für den Landtourismus
44. Flächen für den Landtourismus und die Stadt
Flächen für den Landtourismus
45. Flächen für den Landtourismus und die Stadt
Flächen für den Landtourismus
46. Flächen für den Landtourismus und die Stadt
Flächen für den Landtourismus
47. Flächen für den Landtourismus und die Stadt
Flächen für den Landtourismus
48. Flächen für den Landtourismus und die Stadt
Flächen für den Landtourismus
49. Flächen für den Landtourismus und die Stadt
Flächen für den Landtourismus
50. Flächen für den Landtourismus und die Stadt
Flächen für den Landtourismus
51. Flächen für den Landtourismus und die Stadt
Flächen für den Landtourismus
52. Flächen für den Landtourismus und die Stadt
Flächen für den Landtourismus
53. Flächen für den Landtourismus und die Stadt
Flächen für den Landtourismus
54. Flächen für den Landtourismus und die Stadt
Flächen für den Landtourismus
55. Flächen für den Landtourismus und die Stadt
Flächen für den Landtourismus
56. Flächen für den Landtourismus und die Stadt
Flächen für den Landtourismus
57. Flächen für den Landtourismus und die Stadt
Flächen für den Landtourismus
58. Flächen für den Landtourismus und die Stadt
Flächen für den Landtourismus
59. Flächen für den Landtourismus und die Stadt
Flächen für den Landtourismus
60. Flächen für den Landtourismus und die Stadt
Flächen für den Landtourismus
61. Flächen für den Landtourismus und die Stadt
Flächen für den Landtourismus
62. Flächen für den Landtourismus und die Stadt
Flächen für den Landtourismus
63. Flächen für den Landtourismus und die Stadt
Flächen für den Landtourismus
64. Flächen für den Landtourismus und die Stadt
Flächen für den Landtourismus
65. Flächen für den Landtourismus und die Stadt
Flächen für den Landtourismus
66. Flächen für den Landtourismus und die Stadt
Flächen für den Landtourismus
67. Flächen für den Landtourismus und die Stadt
Flächen für den Landtourismus
68. Flächen für den Landtourismus und die Stadt
Flächen für den Landtourismus
69. Flächen für den Landtourismus und die Stadt
Flächen für den Landtourismus
70. Flächen für den Landtourismus und die Stadt
Flächen für den Landtourismus
71. Flächen für den Landtourismus und die Stadt
Flächen für den Landtourismus
72. Flächen für den Landtourismus und die Stadt
Flächen für den Landtourismus
73. Flächen für den Landtourismus und die Stadt
Flächen für den Landtourismus
74. Flächen für den Landtourismus und die Stadt
Flächen für den Landtourismus
75. Flächen für den Landtourismus und die Stadt
Flächen für den Landtourismus
76. Flächen für den Landtourismus und die Stadt
Flächen für den Landtourismus
77. Flächen für den Landtourismus und die Stadt
Flächen für den Landtourismus
78. Flächen für den Landtourismus und die Stadt
Flächen für den Landtourismus
79. Flächen für den Landtourismus und die Stadt
Flächen für den Landtourismus
80. Flächen für den Landtourismus und die Stadt
Flächen für den Landtourismus
81. Flächen für den Landtourismus und die Stadt
Flächen für den Landtourismus
82. Flächen für den Landtourismus und die Stadt
Flächen für den Landtourismus
83. Flächen für den Landtourismus und die Stadt
Flächen für den Landtourismus
84. Flächen für den Landtourismus und die Stadt
Flächen für den Landtourismus
85. Flächen für den Landtourismus und die Stadt
Flächen für den Landtourismus
86. Flächen für den Landtourismus und die Stadt
Flächen für den Landtourismus
87. Flächen für den Landtourismus und die Stadt
Flächen für den Landtourismus
88. Flächen für den Landtourismus und die Stadt
Flächen für den Landtourismus
89. Flächen für den Landtourismus und die Stadt
Flächen für den Landtourismus
90. Flächen für den Landtourismus und die Stadt
Flächen für den Landtourismus
91. Flächen für den Landtourismus und die Stadt
Flächen für den Landtourismus
92. Flächen für den Landtourismus und die Stadt
Flächen für den Landtourismus
93. Flächen für den Landtourismus und die Stadt
Flächen für den Landtourismus
94. Flächen für den Landtourismus und die Stadt
Flächen für den Landtourismus
95. Flächen für den Landtourismus und die Stadt
Flächen für den Landtourismus
96. Flächen für den Landtourismus und die Stadt
Flächen für den Landtourismus
97. Flächen für den Landtourismus und die Stadt
Flächen für den Landtourismus
98. Flächen für den Landtourismus und die Stadt
Flächen für den Landtourismus
99. Flächen für den Landtourismus und die Stadt
Flächen für den Landtourismus
100. Flächen für den Landtourismus und die Stadt
Flächen für den Landtourismus

Stadt Oldenburg in Holstein
Oldenburg in Holstein, den 22.07.2019
Bürgermeister