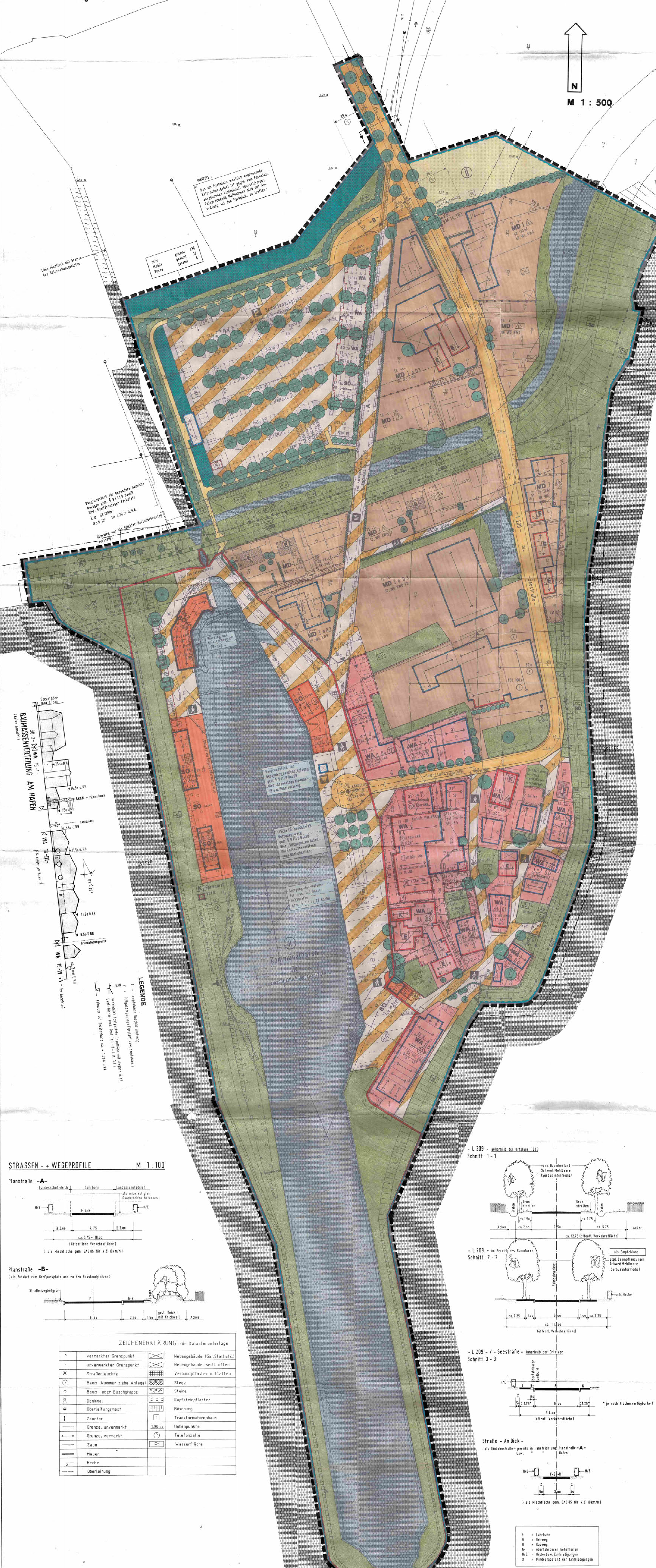


B - PLAN NR. 7 DER GEMEINDE WESTFEHMARN • KRS. OH

-für den Bereich des Ortsteiles Orth einschließlich Kommunahafen
Gebietsbezeichnung : "Ortsteil Orth"



Legend and key for the site plan, detailing symbols for buildings, roads, landscaping, and other features. It includes sections for 'FESTSETZUNGEN RECHTSGRUNDLAGEN', 'STRASSEN- + WEGEPROFILE', 'ZEICHNERKLÄRUNG für Katasterunterlage', and 'Satzung'.