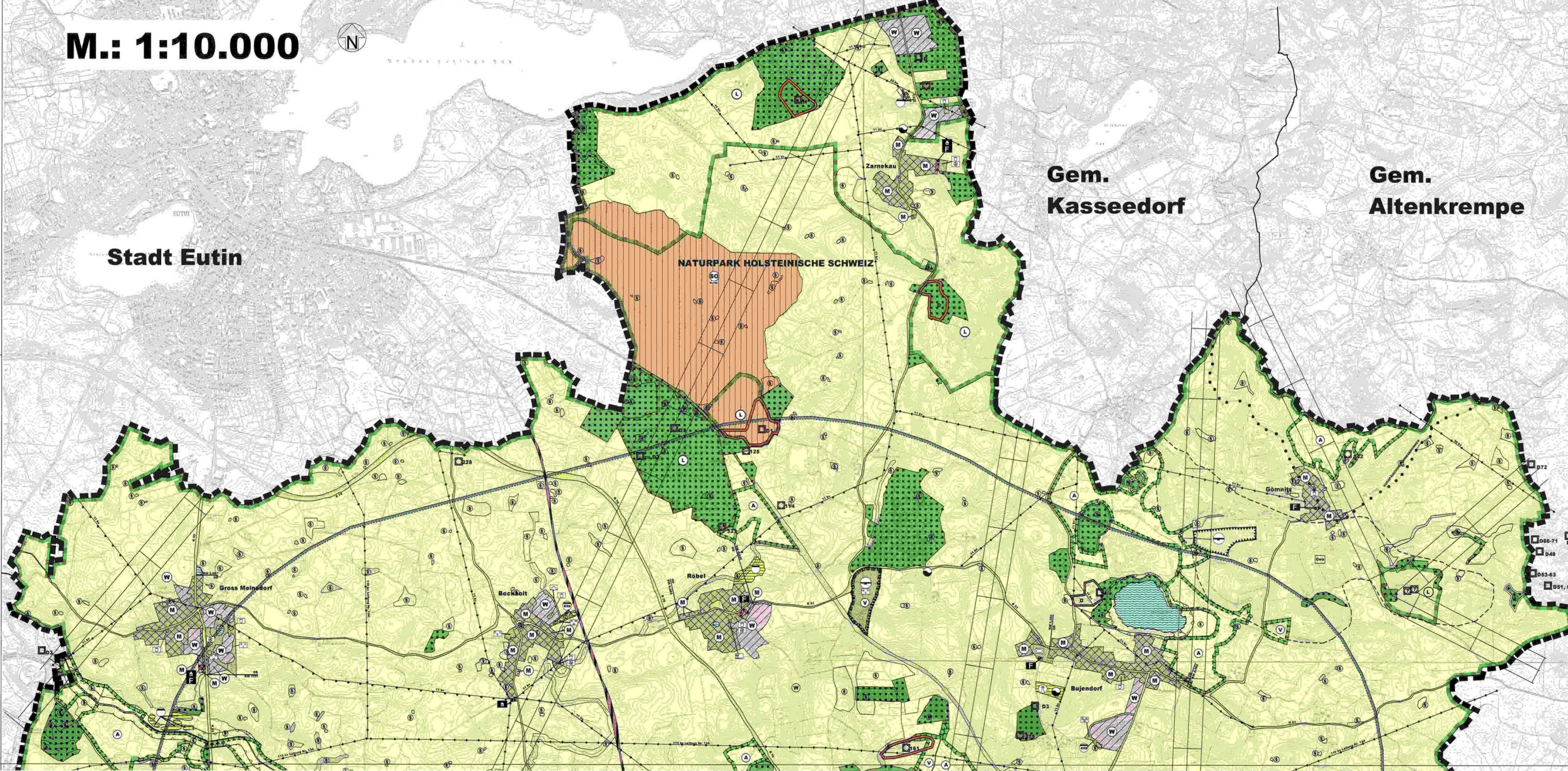


FLÄCHENNUTZUNGSPLAN DER GEMEINDE SÜSEL

M.: 1:10.000



PLANZEICHEN		RECHTSGRUNDLAGEN	
Es gilt die BauNVO 1990 I. DARSTELLUNGEN			
■ GRENZE DES RÄUMLICHEN GELTUNGSBEREICHES			
ART DER BAULICHEN NUTZUNG			
W	WOHNBAUFLÄCHEN	§ 5 Abs. 2 Nr. 1 BauNVO	
M	GEMISCHTE BAUFLÄCHEN	§ 1 Abs. 1 Nr. 1 BauNVO	
GE	GEWERBEGEBIETE	§ 8 BauNVO	
SO	SONDERGEBIETE, DIE DER ERHOLUNG DIENEN - CAMPING -	§ 10 BauNVO	
SO	SONSTIGE SONDERGEBIETE - DRK KRANKENHAUS -	§ 11 BauNVO	
EINRICHTUNGEN UND ANLAGEN ZUR VERSORUNG MIT GÜTERN UND DIENSTLEISTUNGEN DES ÖFFENTLICHEN UND PRIVATEN BEREICHES, FLÄCHEN FÜR DEN GEMEINBEDARF, FLÄCHEN FÜR SPORT- UND SPIELANLAGEN			
□	FLÄCHEN FÜR DEN GEMEINBEDARF	§ 5 Abs. 2 Nr. 2 BauGB	
□	ÖFFENTLICHE VERWALTUNG		
□	SCHULE		
□	KIRCHEN UND KIRCHLICHEN ZWECKEN DIENENDE GEBÄUDE UND EINRICHTUNGEN		
□	FEUERWEHR		
□	JUGENDHERBERGE		
□	KINDERGARTEN		
□	DORFGEMEINSCHAFTSHAUS		
□	KINDERSPIELPLATZ		
FLÄCHEN FÜR DEN ÜBERÖRTLICHEN VERKEHR UND DIE ÖRTLICHEN HAUPTVERKEHRSLINIEN			
□	SONSTIGE ÜBERÖRTLICHE UND ÖRTLICHE HAUPTVERKEHRSTRASSEN		
□	BAHNANLAGEN	§ 5 Abs. 2 Nr. 3 BauGB	
□	HAUPTWANDERWEG		
FLÄCHEN FÜR VERSORGUNGSANLAGEN, FÜR DIE ABFALLENTSORGUNG UND ABWASSERBESEITIGUNG SOWIE FÜR ABLAGERUNGEN			
□	FLÄCHEN FÜR VERSORGUNGSANLAGEN		
□	ABWASSER (KLÄRANLAGE)		
□	WASSER		
□	ABWASSER (REGENRÜCKHALTEBECKEN)		
□	TELEKOMMUNIKATION (FUNKTURM)		
□	WINDENERGIEANLAGEN		
HAUPTVERSORGUNGS- UND HAUPTABWASSERLEITUNG			
□	FREILEITUNG, OBERIRDISCH	§ 5 Abs. 2 Nr. 4 BauGB	
GRÜNLÄCHEN			
□	GRÜNLÄCHEN	§ 5 Abs. 2 Nr. 5 BauGB	
□	PARKANLAGE		
□	GRILLPLATZ		
□	HAUSGÄRTEN		
□	GEHÖLZSCHUTZSTREIFEN		
□	REITERPARK		
□	SPORTPLATZ		
□	SPIELPLATZ		
□	BADEPLATZ		
□	FRIEDHOF		
□	SUKZSSIONSFLÄCHE		
□	SPIEL- UND LIEGEWIESE		
□	EXTENSIVES GRÜNLAND		
□	UFERSCHUTZSTREIFEN		
□	STREUOBSTWIESE		
□	MODELLFLUGPLATZ		
□	HUNDEÜBUNGSPLATZ		
□	BOLZPLATZ		
□	FEUCHTGRÜNLAND		
□	LÄRMSCHUTZWALL		
□	GRÜNLANDNUTZUNG		
WASSERFLÄCHEN UND FLÄCHEN FÜR WASSERWIRTSCHAFT, DEN HOCHWASSERSCHUTZ UND REGELUNGEN DES WASSERABFLUSSES			
□	WASSERFLÄCHEN	§ 5 Abs. 2 Nr. 7 BauGB	
FLÄCHEN FÜR AUFSCHÜTTUNGEN, ABGRABUNGEN ODER FÜR DIE GEWINNUNG VON BODENSCHÄTZEN			
□	FLÄCHEN FÜR ABGRABUNGEN ODER FÜR DIE GEWINNUNG VON BODENSCHÄTZEN	§ 5 Abs. 2 Nr. 8 BauGB	
FLÄCHEN FÜR DIE LANDWIRTSCHAFT UND WALD			
□	FLÄCHEN FÜR DIE LANDWIRTSCHAFT	§ 5 Abs. 2 Nr. 9a und b BauGB	
□	FLÄCHEN FÜR WALD	§ 5 Abs. 2 Nr. 9a BauGB	
□	FLÄCHEN FÜR WALD	§ 5 Abs. 2 Nr. 9b BauGB	

II. SONSTIGE PLANZEICHEN		RECHTSGRUNDLAGEN	
□	UMGRENZUNGEN DER FLÄCHEN FÜR NUTZUNGSBESCHRÄNKUNGEN ODER FÜR VORKEHRUNGEN ZUM SCHUTZ ZUR PFLEGE UND ZUR ENTWICKLUNG VON BODEN, NATUR UND LANDSCHAFT	§ 5 Abs. 2 Nr. 10 BauGB	
□	VORRANGIGE FLÄCHEN FÜR DEN NATURSCHUTZ	§ 5 Abs. 2 Nr. 10 BauGB	
□	BESONDERS GEEIGNETE FLÄCHEN FÜR AUSGLEICH- UND ERSATZMAßNAHMEN - AUSGLEICHSFOND -	§ 5 Abs. 2 Nr. 10 BauGB	
III. DARSTELLUNG DER LANGFRISTIGEN PLANUNGSZIELE			
□	NACH DEM JAHR 2015 GEPLANTES GE-GEBIET	§ 5 Abs. 4 BauGB	
□	NACH DEM JAHR 2015 GEPLANTES W-GEBIET	§ 17 - 20 BauGB	
IV. NACHRICHTLICHE ÜBERNAHME			
□	UMGRENZUNGEN VON SCHUTZGEBIETEN UND SCHUTZOBJEKTEN IM SINNE DES NATURSCHUTZGESETZES	§ 17 LNatSchG	
□	NATURSCHUTZGEBIET	§ 18 LNatSchG	
□	LANDSCHAFTSSCHUTZGEBIET	§ 19 LNatSchG	
□	NATURDENKMAL	§ 19a LNatSchG	
□	BIOTOPE	§ 8a DSchG	
□	ARCHÄOLOGISCHES DENKMAL MIT NR. DES DENKMALBUCHES	§ 1 Abs. 3 DSchG	
□	DENKMAL GESCHÜTZTE MEHRHEITEN VON BAULICHEN ANLAGEN	§ 5 Abs. 4 Satz 1 BauGB	
V. NACHRICHTLICHE MITTEILUNG			
□	30m WALDABSTAND	§ 24 LWaldStG	
□	OD	§ 11 Abs. 1 LNatSchG	
□	8,958 km	§ 4 Abs. 1 StWHG	
□	ANBAU/ERBOTSZONE (ZUR BUNDESSTRASSE > 20m, ZUR LANDES- UND KREISSTRASSE > 15m)	§ 29 StWHG	
□	RICHTFUNKTRASSE	§ 9 Abs. 1 BfemStG	
□	ARCHÄOLOGISCHES INTERESSENDEBIET	§ 9 DSchG	
□	ARCHÄOLOGISCHES DENKMAL OHNE NR. DER LANDESAUFNAHME	§ 9 DSchG	
VI. VERMERKE			
□	NATURPARK HOLSTEINISCHE SCHWEIZ	§ 5 Abs. 4 Satz 2 BauGB	
□	GEOTOPE		
□	SIEMENS ANLAGE NR. 22 DER ERLÄUTERUNG		
□	GEPLANTE FFH-GEBIETE		

FLÄCHENNUTZUNGSPLAN DER GEMEINDE SÜSEL	
Stand: 15. Dezember 2005	
	Blatt 1
	Blatt 2

PLANUNGSBÜRO OSTHOLSTEIN
 DIPL.-ING. HEINRICH KLEINSCHMIDT UND DIPL.-ING. ANDREAS NAGEL
 ARCHITECT UND STADTPLANER BDA STADTPLANER SRL
 BAHNHOFSTRASSE 40, 23701 EUTIN, TEL.: (04521)7917-0 FAX: 791717